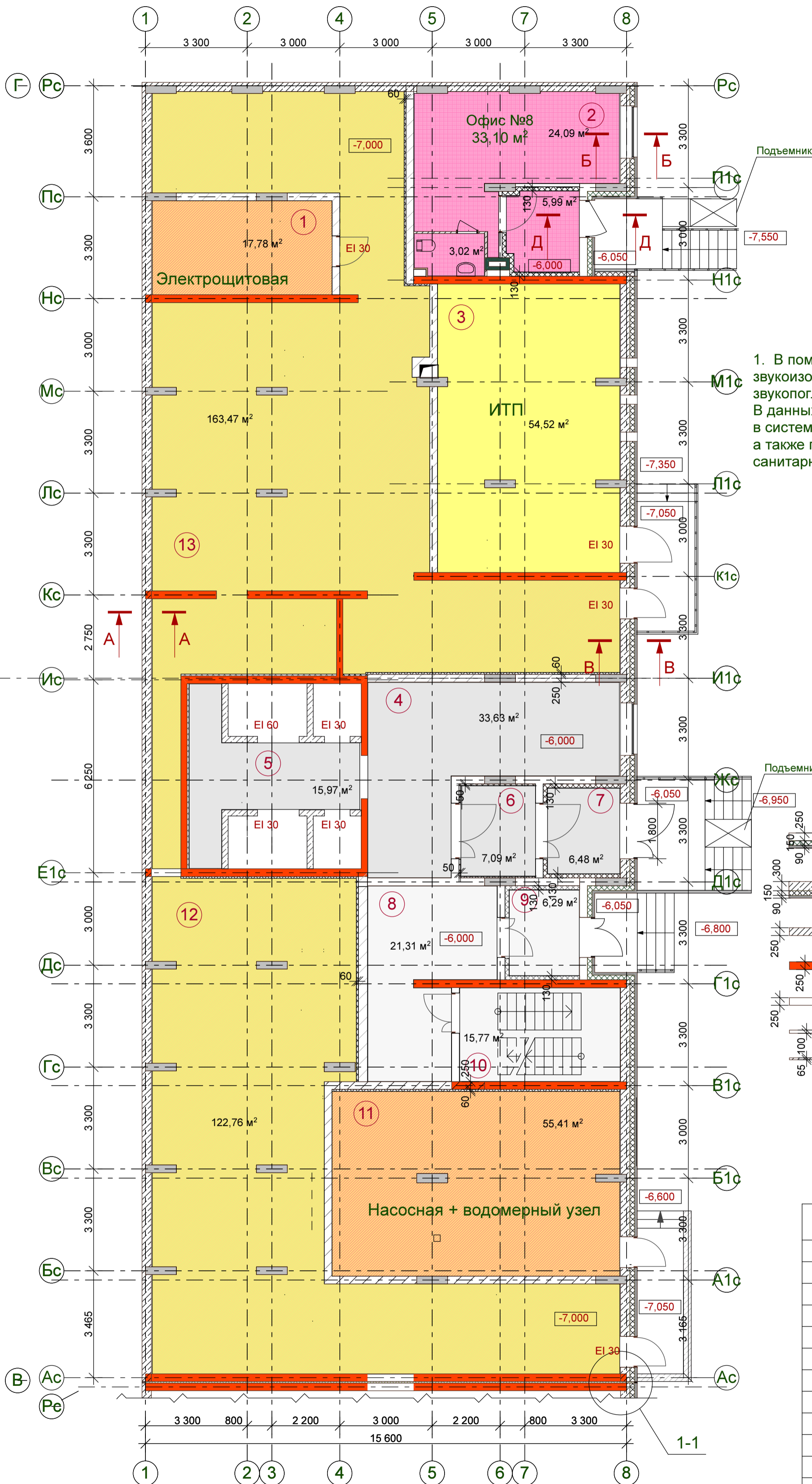


# План подземного этажа на отм. -7,000; -6,000. Секция 2



### Примечание

1. В помещениях насосной и ИТП обеспечить нормативную звукоизоляцию путем применения в отделке помещений звукопоглощающих облицовок. В данных помещениях установить глушители шума в системах принудительной вентиляции и кондиционирования, а также предусмотреть виброизоляцию инженерного и санитарно-технического оборудования.

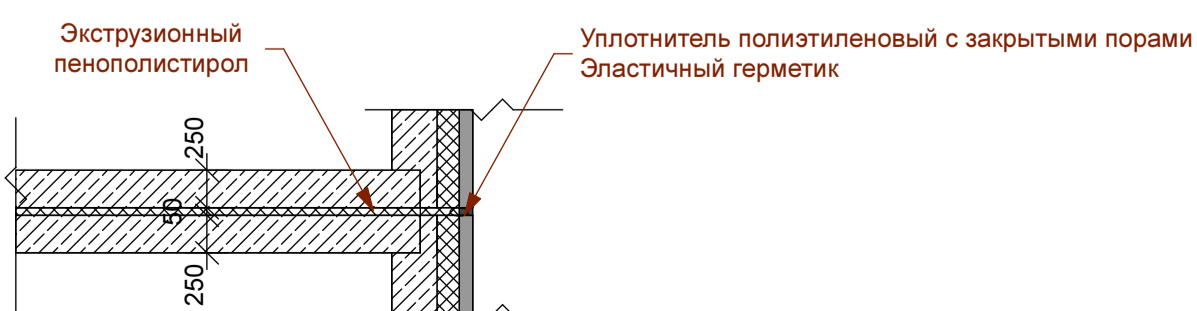
### Условные обозначения

- Стена из газосиликатных блоков толщ. 250мм с утеплителем 150мм и облицовочной панелью
- Стена монолитная железобетонная толщ. 300мм с утеплителем 150мм и облицовочной панелью
- Стена кирпичная толщ. 250мм
- Железобетонные диафрагмы жесткости толщ. 250мм и 200мм
- Перегородка из газосиликатных блоков толщ. 250мм
- Перегородка из газосиликатных блоков толщ. 100мм
- Перегородки в санузлах из керамического кирпича толщ. 65мм, оштукатуренные

### Экспликация помещений

№ п/п	Наименование	Площадь, м <sup>2</sup>
1	Электрощитовая	17,78
2	Офис №8	33,10
3	ИТП	54,54
4	Холл	33,63
5	Лифтовый холл	14,95
6	Тамбур	7,09
7	Тамбур	6,48
8	Вестибюль	21,16
9	Тамбур	6,29
10	Лестничная клетка	15,43
11	Насосная + водомерный узел	55,66
12	Техническая зона	17,78
13	Техническая зона	17,78

### Схема узла 1-1

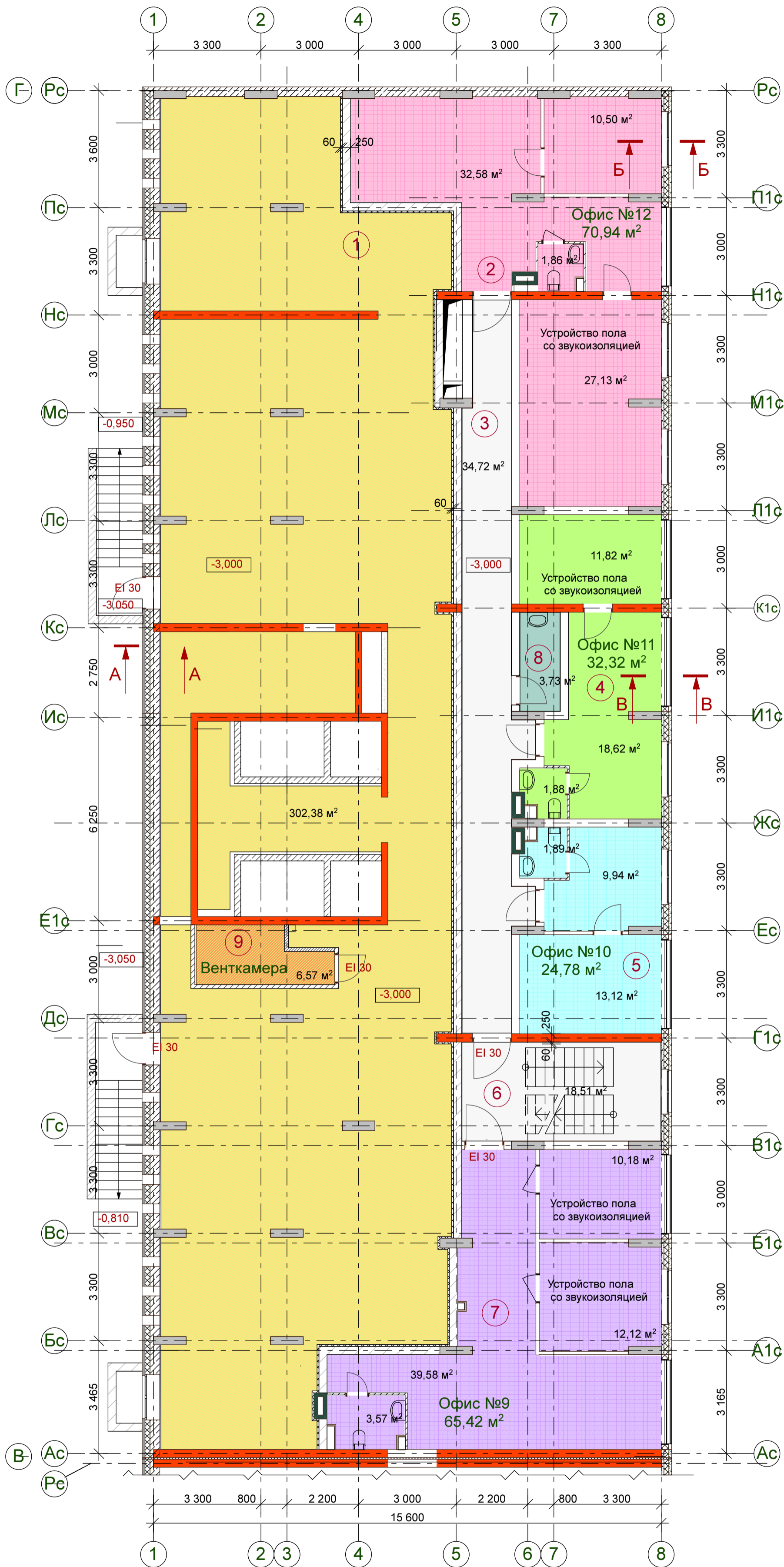


СОГЛАСОВАНО:					1816-01-AP				
Изм. Кол.уч. Лист №Док. Подпись Дата					26-этажный 2х-секционный многоквартирный жилой дом с помещениями общественного назначения с техническим, подвальным и подземным этажами, №8 (по генплану). Жилищный комплекс "Анжуидиновский парк" в д. Анжуидиновка Кстовского р-на Нижегородской области				
ГИП Ходыкин					Дом № 8 (по генплану)				
ИСП Шулакова					П 3.2				
Н. контр. Зобова					План подземного этажа (отм.-7,000; -6,000) в осях 1-8/В-Г. Секция 2				
					ООО МСК "Мост К" г. Нижний Новгород				

СОГЛАСОВАНО:

Имя и дата  
Подпись и дата  
Имя и дата

# План подвального этажа на отм. -3,000. Секция 2



**Примечание**  
1. Потолок венткамеры шумоизолировать

### Экспликация помещений

№ п/п	Наименование	Площадь, м <sup>2</sup>
1	Техническая зона подвала	311,30
2	Офис №12	70,94
3	Коридор	32,78
4	Офис №11	32,32
5	Офис №10	24,78
6	Лестничная клетка	18,51
7	Офис №9	65,42
8	Комната уборочного инвентаря	3,73
9	Венткамера	12,06

1816-01-AP					
26-этажный 2х-секционный многоквартирный жилой дом с помещениями общественного назначения с техническим, подвальным и подземным этажами, №8 (по генплану). Жилищный комплекс "Анкудиновский парк" в д. Анкудиновка Кстовского р-на Нижегородской области					
Изм.	Кол.уч.	Лист	№Док.	Подпись	Дата
ГИП		Ходыкин			
ИСП		Шулакова			
Дом № 8 (по генплану)			Стадия	Лист	Листов
			П	4.2	
План подвального этажа (отм. -3,000) в осях 1-8/В-Г. Секция 2			ООО МСК "Мост К" г. Нижний Новгород		
Н. контр.	Зобова				

СОГЛАСОВАНО:

Взамен инв. N

Подпись и дата

Инв. N подл.